

Variente generale al PGT

L.R. 11 marzo 2005 n.12 e s.m.i.



DP PS PR VAS

Tavola numero
REC-1
Carta della Rete Ecologica Comunale e delle azioni
per la sua valorizzazione e implementazione

Scala
1:3.000

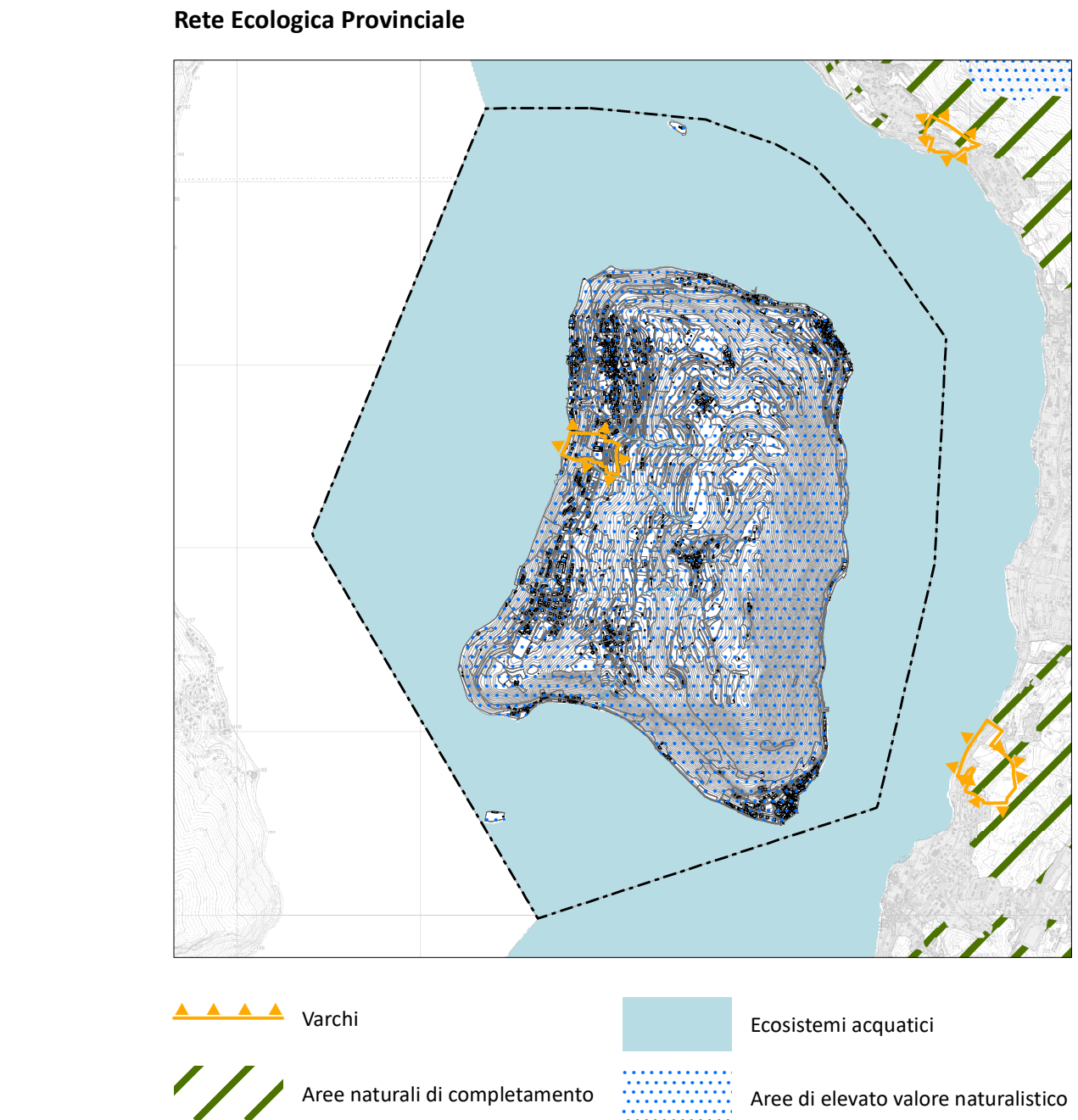
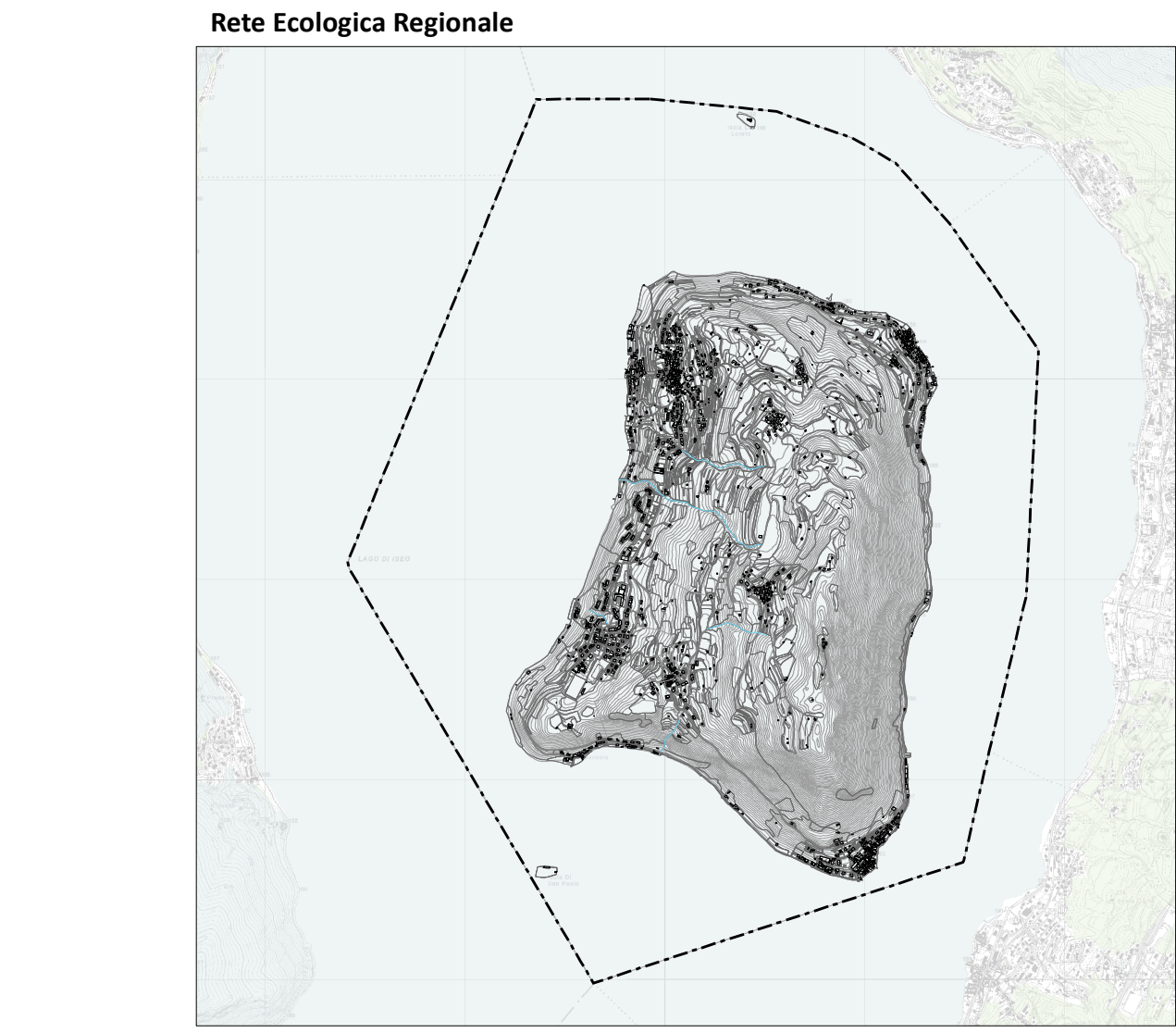
Data
Dicembre 2023

Delibera Adozione
D.C.C.n.

Delibera Approvazione
D.C.C.n.

Note

© RIPRODURRE LA PRESENTAZIONE A TAVOLA DEL LAVORO DI QUESTO DOCUMENTO È IL DIRITTO DI RIPRODUZIONE RISERVATO. IL PIANO È DI PROPRIETÀ INTELETTUALE DI PIANOZERO PROGETTI. TUTTI I DIRITTI RISERVATI. AUTORIZZAZIONE GRATUITA.



- LEGENDA**
- Limiti e riferimenti territoriali**
- Confini comunale
 - Rete idrografica e lago
 - Infrastrutture viarie
- Vincoli di tutela e ambiti di particolare rilevanza**
- Area di notevole interesse pubblico (art. 136 comma 1, lett c) e d))
 - Ambito di salvaguardia dello scenario lacuale (PPR art. 19, comma 4)
- Elementi della Rete Ecologica Comunale**
- Nodi
 - Aree di supporto ai nodi
 - Corridoi
 - Varchi (delimitazione - direttrice di permeabilità)
 - Aree di criticità (aree artigianali, infrastrutture principali esistenti)
 - AT. N Aree di criticità (Ambiti di Trasformazione)
 - Altri elementi di supporto (sistemi verdi lineari in ambito agricolo - trama reticolo idrografico)
 - Aree ad elevato valore naturalistico
- Zone di riqualificazione ecologica (azioni per la valorizzazione e l'implementazione della R.E.C.)**
- Azione 1 - Ricostituzione dei fronti degradati
 - Azione 2 - Riqualificazione e potenziamento della vegetazione lungo i principali corsi idrici
 - Azione 3 - Aumento del grado di permeabilità dei varchi
 - Azione 4 - Riqualificazione aree a bassa permeabilità
 - Azione 5 - Sistema delle connessioni eco-fruttive

Isola di Loreto

